



Gouvernance régionale des produits de santé : OMEDIT

Philippe FAGNONI - MCU PH
Coordinateurs OMEDIT BFC

DES Pharmacie - 30/08/2019

1



C'est quoi ?

OMEDIT

DES Pharmacie - 30/08/2019


2




**Observatoire du
MEdicament des
Dispositifs médicaux et de l'
Innovation
Thérapeutique**

DES Pharmacie - 30/08/2019

3



**OMEDIT
MISSIONS**



antibiotiques
formation
pertinence
information
bon-usage
registres
patients
cancer
expertise
médico-social
qualité
suivi
accompagnement
médicament
iatrogénie
efficiency
parcours
pratiques
innovation
professionnels
observatoire
coordination
santé
outils
appui
enquêtes
soins
communication
DM
REX

DES Pharmacie - 30/08/2019

4



OMéDITs

- Structures régionales d'appui aux ARS
 - créés par décret n° 2005-1023 24/08/2005
 - créés en parallèle Contrats Bon Usage
 - Liste en sus (MO + DMI) suivi – T2A
- Objectifs
 - développer qualité et sécurité PECM et par DMS pour lutter contre la iatrogénie

DES Pharmacie - 30/08/2019

5



OMéDITs

- Missions - Décret du 18 octobre 2017 *
 - CAQES**
 - appui à l'élaboration / analyse REA / accompagnement
 - Expertise médico-économique
 - qualité / sécurité / pertinence
 - Participation aux travaux du RREVA***
 - Participation aux expertises nationales sur demande Ministère Santé
 - pour la promotion & le suivi du bon usage des produits santé

* Décret no 2017-1483 du 18 octobre 2017

** Contrat d'Amélioration de la Qualité et de l'Efficience des Soins

*** Réseau Régional de Vigilances et d'Zppui

DES Pharmacie - 30/08/2019

6

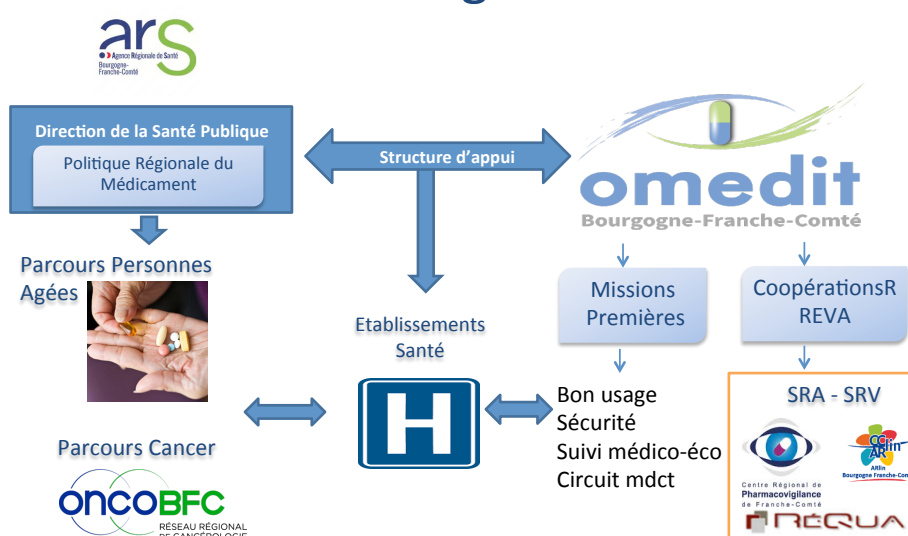
Historique et Perspectives

ORGANISATION B-FC

DES Pharmacie - 30/08/2019

7

Nouvelle Organisation



DES Pharmacie - 30/08/2019

8

Pour progresser ensemble...



Population
1 642 551
habitants
58%

52 ES Publics
68 ES Privés

37 ES avec
CBU/CAQES



Population
1 178 072
habitants
42%

30 ES Publics
32 ES Privés

14 ES avec
CBU/CAQES

Indicateurs communs
Médico économie - Bon usage
Recours aux molécules onéreuses
Mais aussi PHEV, biosimilaires, ...

DES Pharmacie - 30/08/2019

9



Données Médico-Economiques – Historiquement et depuis.....

**MAÎTRISE MÉDICALISÉE DÉPENSES
ACCÉDER À L' INNOVATION**

DES Pharmacie - 30/08/2019

10

Contexte médico économique

• Plan ONDAM

- Dépenses en augmentations annuelles
- Pharmacien -> rôle clé dans ES
- Contractualisation ARS – AM - ES

Nouvelles
molécules
-
Innovation
coûteuse

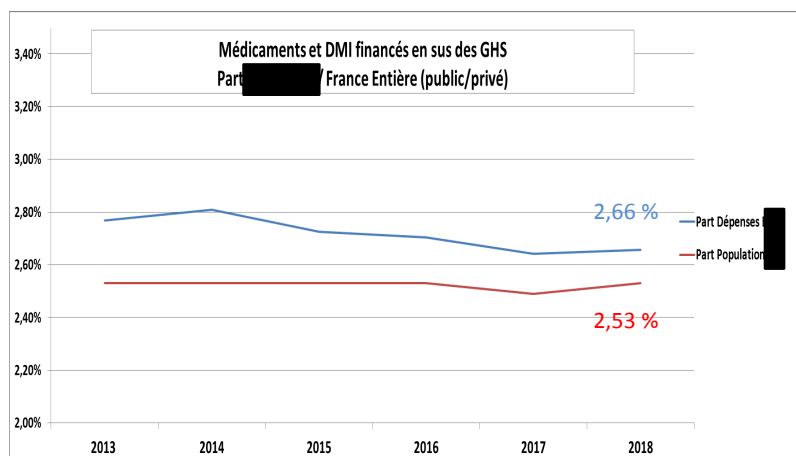


Enveloppe de
dépenses de santé
fixe
« contrainte »

DES Pharmacie - 30/08/2019

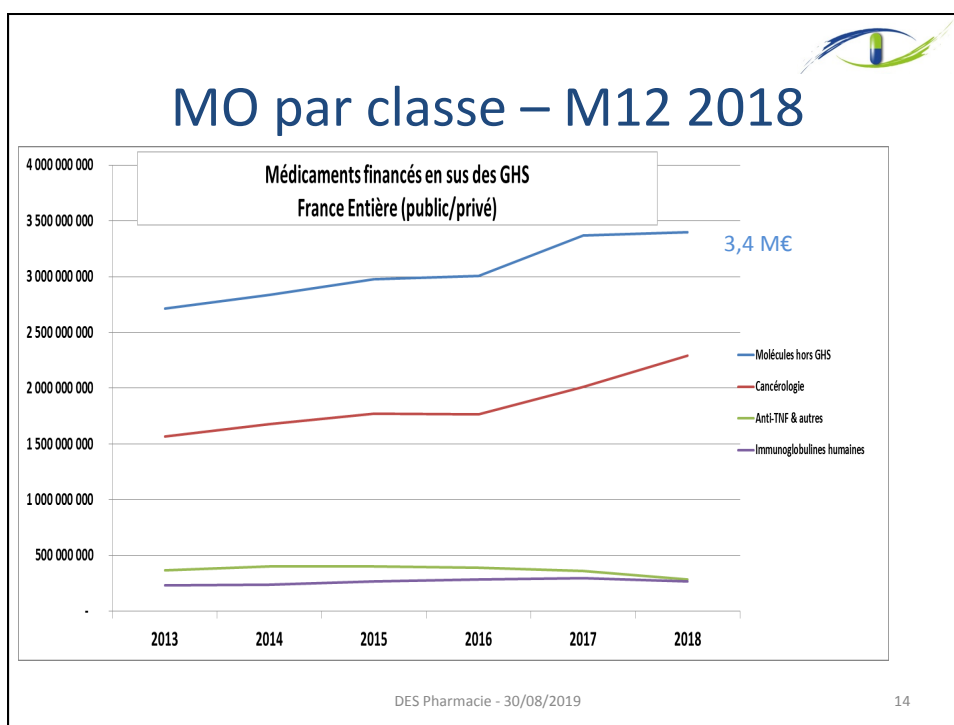
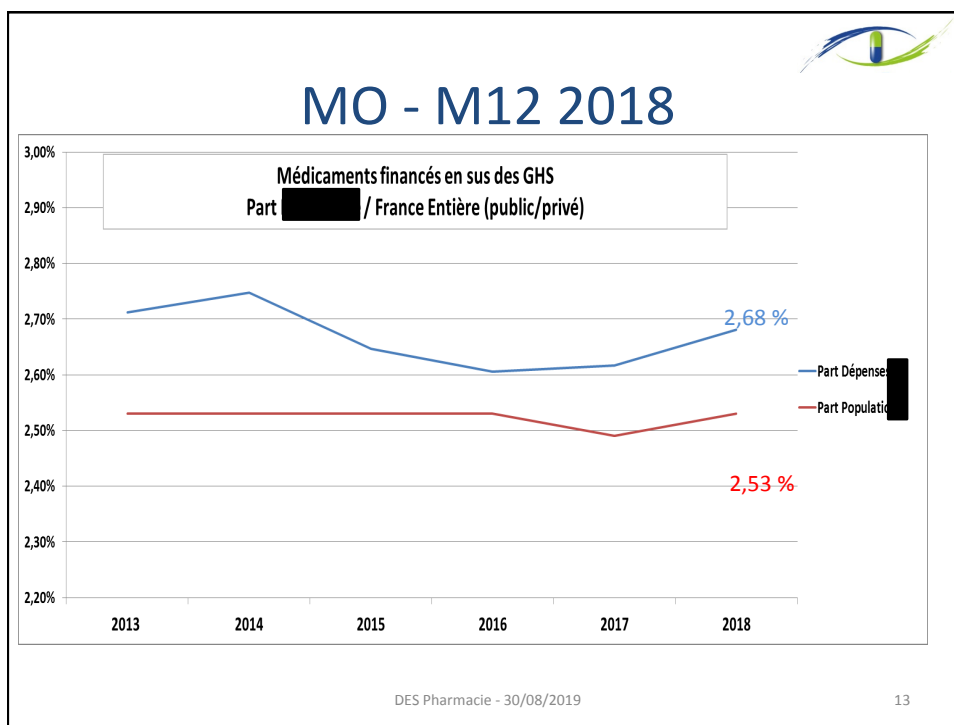
11

Données Globales - M12 2018

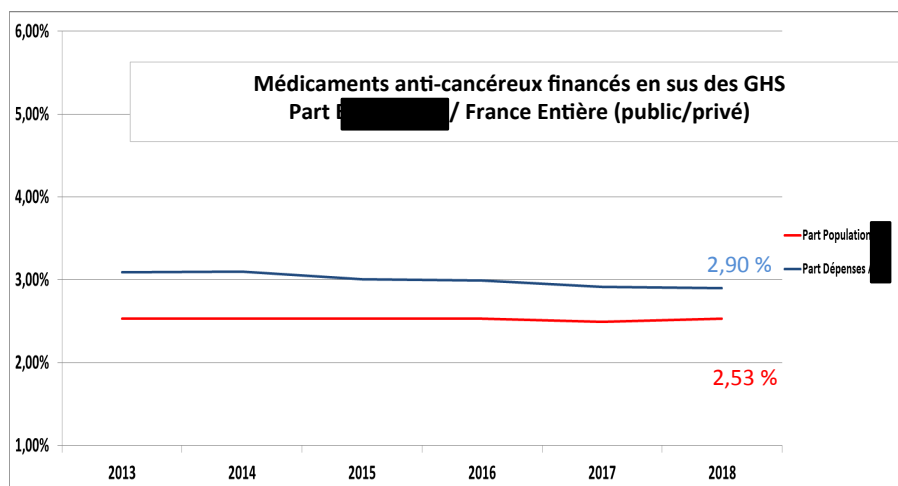


DES Pharmacie - 30/08/2019

12



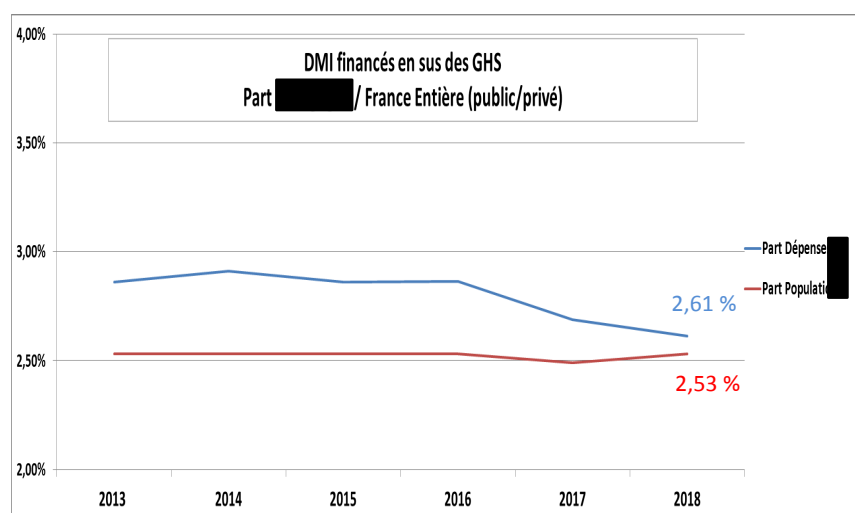
MO / AK - M12 2018



DES Pharmacie - 30/08/2019

15

DMI – M12 2018



DES Pharmacie - 30/08/2019

16



Responsabilité - Suivi par centre -> Maitrise économique

OBJECTIF MAÎTRISE DES DÉPENSES

DES Pharmacie - 30/08/2019

17



Matériel et Méthode

- Chaque ES : Bilan mensuel
 - UCD – nombre UCD – séjour patient
 - Et désormais indication via code LES
 - 03/2019 – un code doit être renseigné pour valorisation
 - 12/2019 – un code « *juste* » doit être renseigné pour valorisation
 - Fich Comp

DES Pharmacie - 30/08/2019

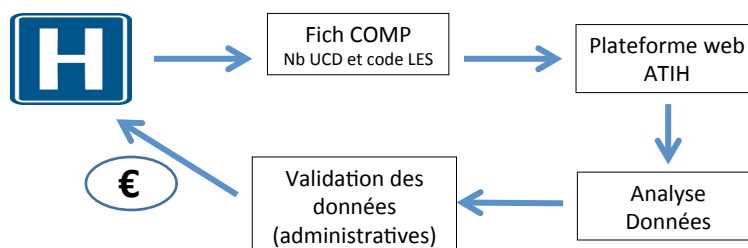
18

Matériel et Méthode

- Chaque ES : Bilan mensuel

- UCD – nombre UCD – code LES – séjour patient

- Fich Comp



DES Pharmacie - 30/08/2019

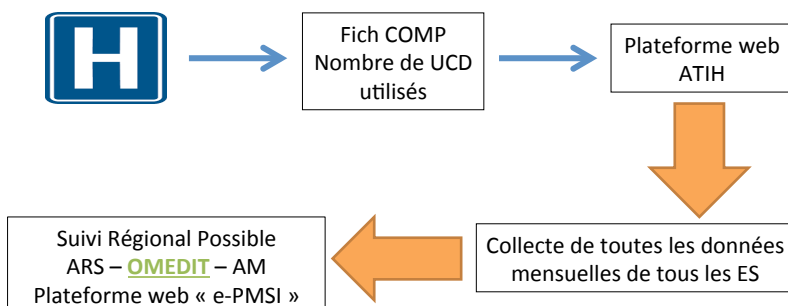
19

Matériel et Méthode

- Chaque ES : Bilan mensuel

- UCD – nombre UCD – code LES – séjour patient

- Fich Comp



DES Pharmacie - 30/08/2019

20



Matériel et Méthode

- **Chaque ES : Bilan mensuel**
 - UCD – nombre UCD – code LES – séjour patient
 - Fich Comp
- **Bilan régional bisannuel**
 - Variations de la région : MO - DMI
 - Variations de chaque ES

DES Pharmacie - 30/08/2019

21



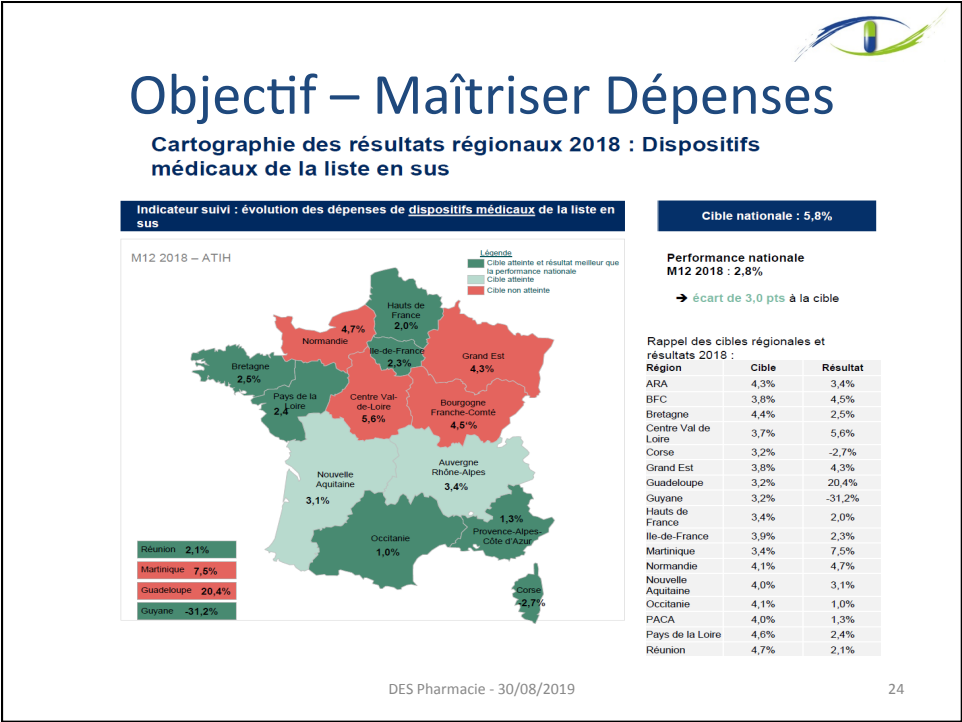
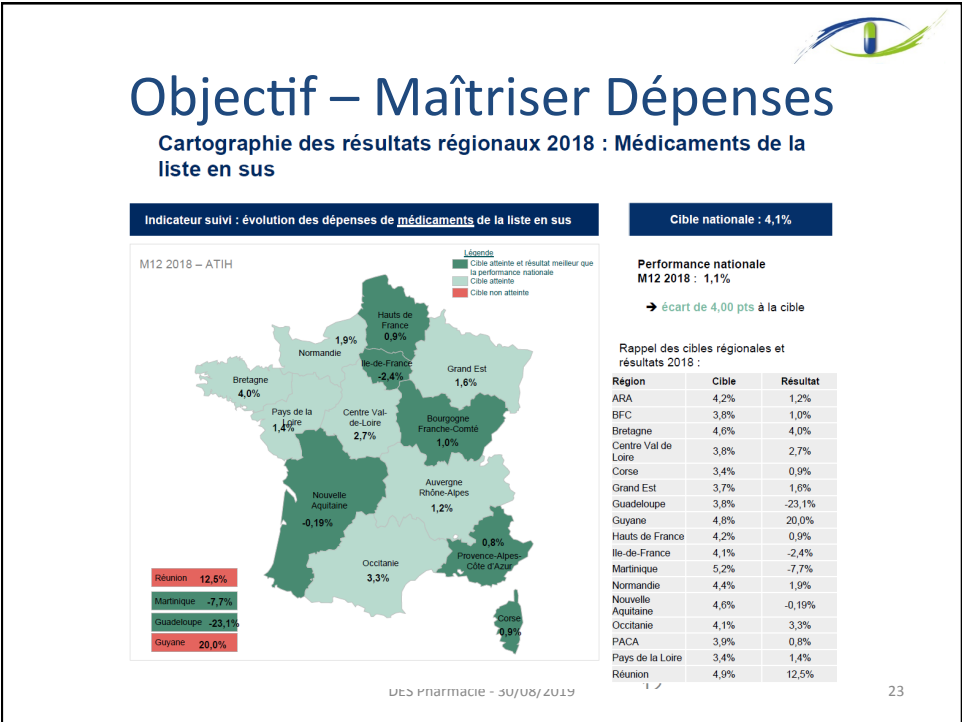
Objectif – Maîtriser Dépenses

	Volume global		MO		DMI	
	€	%	€	%	€	%
Bourgogne vs 2017	144 728 514 + 5 878 954	+ 4,2 %	91 155 524 + 2 995 467	+ 3,4 %	53 572 990 + 2 883 447	+ 5,7 %
<i>Coût / habitant</i>	88,2 €		55,5 €		32,6 €	
Franche Comté vs 2017	93 907 330 + 363 709	+ 0,4 %	60 919 249 - 1 437 613	- 2,3 %	32 988 081 + 1 801 322	+ 5,8 %
<i>Coût / habitant</i>	79,6 €		51,6 €		28,0 €	
BFC (€) vs 2017	238 635 843 + 6 252 662	+ 2,7 %	152 074 772 + 1 557 854	+ 1,0 %	86 561 071 + 4 684 809	+ 5,7 %

Données médico économiques issues de e-pmsi – données transmises par les ES
 1- **Etablissements publics** - 2012 (Tableau 36 B et 38 B "Dépenses T2A accordées") - 2013, 2014, 2015, 2016, 2017, 2018 (Tableau [1.V.2.VMED] B "Dépenses T2A accordées")
 2- **Etablissements privés** - 2012 (Tableau 35 A et 36 A "Dépenses accordées") - 2013, 2014, 2015, 2016, 2017, 2018 (Tableau [1.V.2.VMED] "Dépenses accordées")
 Données Population : Population Légale INSEE au 01/01/2018 - Franche Comté : 1 179 736 habitants - Bourgogne : 1 641 654 habitants

DES Pharmacie - 30/08/2019

22



Données MO – M12 2018

Etablissement	2014	2015	2016	2017	2018	%	Ecart 17/18
25 830 825	25 742 022	25 436 924	31 186 416	30 970 118	20%	-1%	
19 726 683	19 298 671	19 912 906	26 960 691	26 794 525	18%	-1%	
11 504 575	12 217 804	11 937 573	11 833 498	12 811 326	8%	8%	
2 396 745	13 238 520	12 654 763	13 097 605	12 219 353	8%	-7%	
7 505 975	8 496 106	9 847 542	9 703 595	9 577 578	6%	-1%	
6 496 191	6 922 538	7 005 022	7 228 677	6 623 481	4%	-8%	
5 101 639	5 404 289	5 926 550	5 443 840	6 273 585	4%	15%	
5 187 535	5 257 893	5 057 628	5 903 682	5 559 193	4%	-6%	
5 290 082	5 781 633	5 626 584	5 354 095	5 231 632	3%	-2%	
4 030 007	3 939 512	4 246 316	4 654 384	4 827 789	3%	4%	
2 249 356	2 648 290	2 445 689	3 320 305	3 428 193	2%	3%	
2 837 108	2 448 722	2 865 522	3 470 410	3 391 005	2%	-2%	
2 863 501	2 885 705	3 218 454	3 516 224	3 231 437	2%	-8%	
3 061 264	2 533 299	2 262 479	2 380 701	3 221 832	2%	35%	
2 535 151	2 700 377	2 320 679	1 974 909	2 742 175	2%	39%	
2 508 009	2 999 609	2 757 230	2 515 254	2 728 606	2%	8%	
1 454 598	1 837 308	1 960 402	2 311 243	2 427 990	2%	5%	
1 235 428	1 453 796	1 381 437	1 595 738	2 056 367	1%	29%	
909 058	909 016	1 126 821	1 573 837	1 307 726	1%	-17%	
1 439 831	1 800 776	1 715 005	1 569 200	1 297 432	1%	-17%	
1 518 007	1 372 503	393 586	687 525	1 050 385	1%	53%	
1 351 487	204 589	43 843	1 011 013	1 021 739	1%	1%	
867 101	867 101	690 829					
862 016	810 975	940 299					
1 139 040	1 182 643	247 709					
137 624	169 904	168 450					
248 917	302 899	438 351	433 082	268 495	0%	-38%	
2 655	76 995	308 133	223 930	261 153	0%	17%	
117 309	97 058	108 111	85 991	101 278	0%	18%	
Total	132 670 031	135 465 944	133 786 220	150 516 918	152 074 772		1,0%

Respect
des
objectifs
nationaux
et
régionaux

MO – cibles 2018

Objectif régional BFC : + 3,8%

Objectif national : + 4,0 % (2017) +4,1 % (2018)

Données MO – M12 2018

Etablissement	2014	2015	2016	2017	2018	%	Ecart 17/18
25 830 825	25 742 022	25 436 924	31 186 416	30 970 118	20%	-1%	
9 726 683	19 298 671	19 912 906	26 960 691	26 794 525	18%	-1%	
1 504 575	12 217 804	11 937 573	11 833 498	12 811 326	8%	-8%	
2 396 745	13 238 520	12 654 763	13 097 605	12 219 353	8%	-7%	
7 505 975	8 496 106	9 847 542	9 703 595	9 577 578	6%	-1%	
6 496 191	6 922 538	7 005 022	7 228 677	6 623 481	4%	-8%	
5 101 639	5 404 289	5 926 550	5 443 840	6 273 585	4%	15%	
5 187 535	5 257 893	5 057 628	5 903 682	5 559 193	4%	-6%	
5 290 082	5 781 633	5 626 584	5 354 095	5 231 632	3%	-2%	
4 030 007	3 939 512	4 246 316	4 654 384	4 827 789	3%	4%	
2 249 356	2 648 290	2 445 689	3 320 305	3 428 193	2%	3%	
2 837 108	2 448 722	2 865 522	3 470 410	3 391 005	2%	-2%	
2 863 501	2 885 705	3 218 454	3 516 224	3 231 437	2%	-8%	
3 061 264	2 533 299	2 262 479	2 380 701	3 221 832	2%	35%	
2 535 151	2 700 377	2 320 679	1 974 909	2 742 175	2%	39%	
2 508 009	2 999 609	2 757 230	2 515 254	2 728 606	2%	8%	
1 454 598	1 837 308	1 960 402	2 311 243	2 427 990	2%	5%	
1 235 428	1 453 796	1 381 437	1 595 738	2 056 367	1%	29%	
909 058	909 016	1 126 821	1 573 837	1 307 726	1%	-17%	
1 439 831	1 800 776	1 715 005	1 569 200	1 297 432	1%	-17%	
1 518 007	1 372 503	393 586	687 525	1 050 385	1%	53%	
1 351 487	204 589	43 843	1 011 013	1 021 739	1%	1%	
867 101	867 101	690 829					
862 016	810 975	940 299					
1 139 040	1 182 643	247 709					
137 624	169 904	168 450					
248 917	302 899	438 351	433 082	268 495	0%	-38%	
2 655	76 995	308 133	223 930	261 153	0%	17%	
117 309	97 058	108 111	85 991	101 278	0%	18%	
Total	132 670 031	135 465 944	133 786 220	150 516 918	152 074 772		1,0%

Mais atypies ?

MO – cibles 2018

Objectif régional BFC : + 3,8%

Objectif national : + 4,0 % (2017) +4,1 % (2018)

Données DMI – M12 2018

Etablissements	2015	2016	2017	2018	2018 (%)	17/18 (%)
Respect des objectifs nationaux et régionaux	11 584 116	14 130 205	14 328 323	16 638 318	19%	16%
	9 382 661	10 365 105	10 537 473	11 859 877	14%	13%
	7 377 292	8 089 755	7 715 384	7 721 655	9%	0%
			2 926 474	7 299 212	8%	149%
	3 289 791	3 643 074	3 910 454	4 290 981	5%	10%
	4 373 335	3 860 046	3 657 812	3 626 265	4%	-1%
	3 371 978	3 338 510	3 250 558	3 300 658	4%	2%
	3 090 025	2 765 780	2 730 575	3 111 469	4%	14%
	2 012 917	2 397 628	2 247 542	2 836 307	3%	26%
	2 550 445	3 012 883	2 723 936	2 631 218	3%	-3%
	1 164 494	1 920 509	1 901 483	2 081 917	2%	9%
	1 756 163	1 739 379	1 801 360	1 874 805	2%	4%
	1 536 186	1 633 200	1 625 715	1 601 569	2%	-1%
	1 459 250	1 552 679	1 383 149	1 551 408	2%	12%
	1 550 449	1 623 751	1 671 828	1 543 363	2%	-8%
	1 909 432	1 750 070	1 481 652	1 352 262	2%	-9%
	1 123 274	1 213 043	1 163 000	1 123 274	1%	2%
	1 178 029	1 252 487	1 247 000	1 178 029	1%	0%
	838 957	898 248	1 001 000	838 957	1%	0%
	1 081 740	840 485	772 000	1 081 740	1%	0%
	1 175 279	1 042 531	1 015 447	1 012 236	1%	0%
	79 333 729	84 103 501	81 876 262	86 561 071		5,7%

DMI – cibles 2018

Objectif régional BFC : 3,8%

Objectif national : 6,3 % (2017) 5,8 % (2018)

Indicateurs communs

- Tableaux de bord communs BFC
 - Suivi médico économique
 - Suivi Bon Usage
- Méthodologie / Réalisation communes
 - Comparaison entre établissements possible
 - Poids de l'établissement dans la région BFC
 - Selon les mêmes regroupements
- Outils de PILOTAGE !



Donner du sens aux données médico-économiques..... les relier au bon usage pour justifier changements -> maîtrise médicalisée

BON USAGE

DES Pharmacie - 30/08/2019

29



Suivi macro du Bon Usage.....

Répartition des dépenses selon la spécialité médicamenteuse : CANCEROLOGIE (hors EPO) / tumeurs solides par molécule
Bourgogne-Franche-Comté - 2012 - 2013 - 2014 - 2015 - 2016 - 2017 - 2018

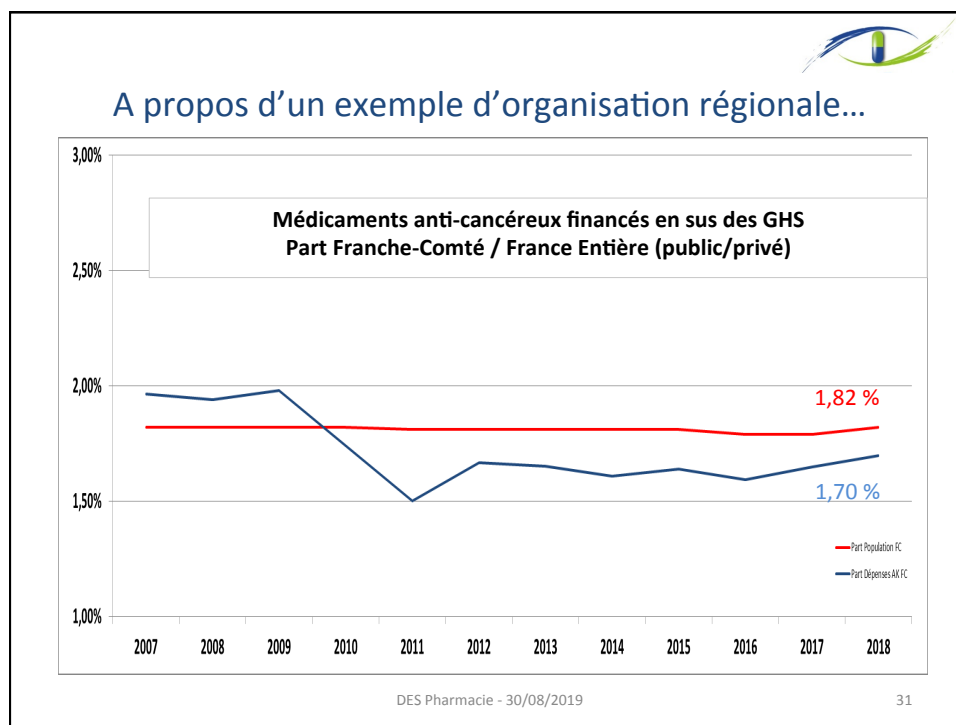
molécule	Dépenses							
	2015	2015 (%)	2016	2016 (%)	2017	2017 (%)	2018	Ecart 17/18
OPDIVO	-		35 974	0%	11 904 582	17%	15 317 015	29%
KEYTRUDA	-		-		5 341 016	8%	13 372 206	150%
HERCEPTIN	12 238 976	22%	12 343 764	23%	12 778 745	18%	12 311 990	16%
AVASTIN	18 399 880	33%	16 116 420	30%	12 268 509	18%	11 584 283	15%
PERJETA	4 038 266	7%	5 408 402	10%	6 316 790	9%	6 864 370	9%
ALIMTA	6 369 361	11%	5 497 713	10%	5 102 153	7%	3 363 046	4%
KADCYLA	2 588 098	5%	2 936 613	5%	3 444 536	5%	3 031 404	4%
ERBITUX	3 813 817	7%	3 695 277	7%	3 221 973	5%	2 832 781	4%
VECTIBIX	1 786 627	3%	2 315 168	4%	2 485 587	4%	2 338 610	3%
JEVTANA	1 939 039	3%	2 484 401	5%	2 061 287	3%	2 000 759	3%
ERIBULIN	1 273 757	2%	1 049 079	2%	1 272 665	2%	1 318 080	4%
ZALTRAP	927 804	2%	920 040	2%	836 026	1%	869 912	4%
CAELYX	799 460	1%	617 622	1%	675 723	1%	748 369	11%


OPDIVO & KEYTRUDA
+ 28 M€ entre 2016 et 2018
Progression constante (nouvelles indications)

AVASTIN
Toujours en diminution
- 4 M € entre 2016 et 2018
→ impact déremboursement

DES Pharmacie - 30/08/2019

30





Diminution du recours Hors Référentiel...

Diffusion Bonnes Pratiques au niveau Régional → effet IRFC / équipe médicale commune

TOUS MEDICAMENTS DE LA LISTE « HORS GHS »

RECOURS A TOUS LES MEDICAMENTS DE LA LISTE « HORS GHS » : Nombre de Patients (%)

Etablissement	2016			2017			2018		
	AMM-PTT	SAJ	SNA	AMM-PTT	SAJ	SNA	AMM-PTT	SAJ	SNA
REGION	1 429 (90)	154 (10)	0 (0)	1 639 (91)	154 (9)	0 (0)	1 789 (93)	142 (7)	0 (0)
[Etablissements régionaux]	594 (88)	83 (12)	0 (0)	750 (89)	89 (11)	0 (0)	822 (91)	80 (9)	0 (0)
	398 (92)	35 (8)	0 (0)	424 (93)	31 (7)	0 (0)	466 (95)	27 (5)	0 (0)
	158 (94)	10 (6)	0 (0)	180 (94)	11 (6)	0 (0)	170 (90)	18 (10)	0 (0)
	130 (90)	14 (10)	0 (0)	139 (96)	6 (4)	0 (0)	171 (97)	6 (3)	0 (0)
	58 (85)	10 (15)	0 (0)	49 (86)	8 (14)	0 (0)	60 (88)	8 (12)	0 (0)
	60 (91)	6 (9)	0 (0)	68 (89)	8 (11)	0 (0)	74 (95)	4 (5)	0 (0)
	69 (95)	4 (5)	0 (0)	71 (95)	4 (5)	0 (0)	81 (96)	3 (4)	0 (0)

DES Pharmacie - 30/08/2019 32



Synergie ME et BU

- Les données médico-économiques au service du bon usage.....
 - Mais pas que !
 - La réciproque est vraie également.....

DES Pharmacie - 30/08/2019

33




Un autre exemple.... Ig IV

- Recueil Prospectif bisannuel
 - Janvier : année complète
 - Juillet : 6 mois
- Initié en 2007 en FC et 2017 en B
 - Nombre de patient par centre par indication
 - Complété par chaque ES -> OMEDIT
- Analyse Bon Usage – lien Médico Eco

DES Pharmacie - 30/08/2019

34

Fichier Recueil FC -> BFC




IG IV : Kiovig / Octagam / Tegeline / Privigen / Flebogamm

Gammagard : mêmes indications chez patients avec déficit en IgA et anticorps anti

Immunoglobulines Humaines normales

OMEDIT de Bourgogne - Franche-Comté

Période d'étude : Janvier à Juin 2019





	CHU	HNFC	GH 70	CH Dole	CHI Hte Comté	CH Jura Sud	Patients	TOTAL
Indications groupe I (AMM)	0	0	0	0	0	0	0	#D
PRIORISATION ANSM - PRIORITAIRE							0	#C
Déficit immunitaire primitif							0	#C
PRIORISATION ANSM - PRIORITAIRE							0	#C
PTI - traitement à réserver uniquement aux formes sévères chez : l'adulte avec un score de Khellaf >8 et toujours en association avec les corticoïdes l'enfant avec un score de Buchanan >3 ou un taux de plaquettes < 10 g/L							0	#C
PRIORISATION ANSM - PRIORITAIRE							0	#C
Maladie de Kawasaki							0	#C
PRIORISATION ANSM - PRIORITAIRE							0	#C
Syndrome de Guillain-Barré chez l'enfant, et chez l'adulte							0	#C
PRIORISATION ANSM - UV							0	#C
Allogreffe de CSH avec défaut de production d'Ac							0	#C

DES Pharmacie - 30/08/2019

35

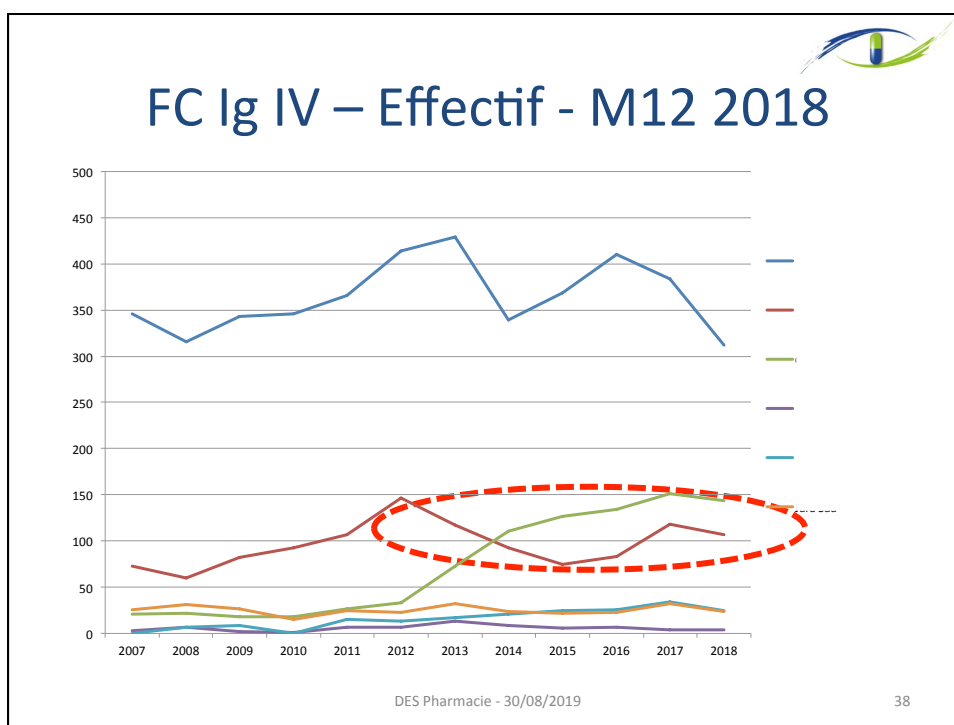
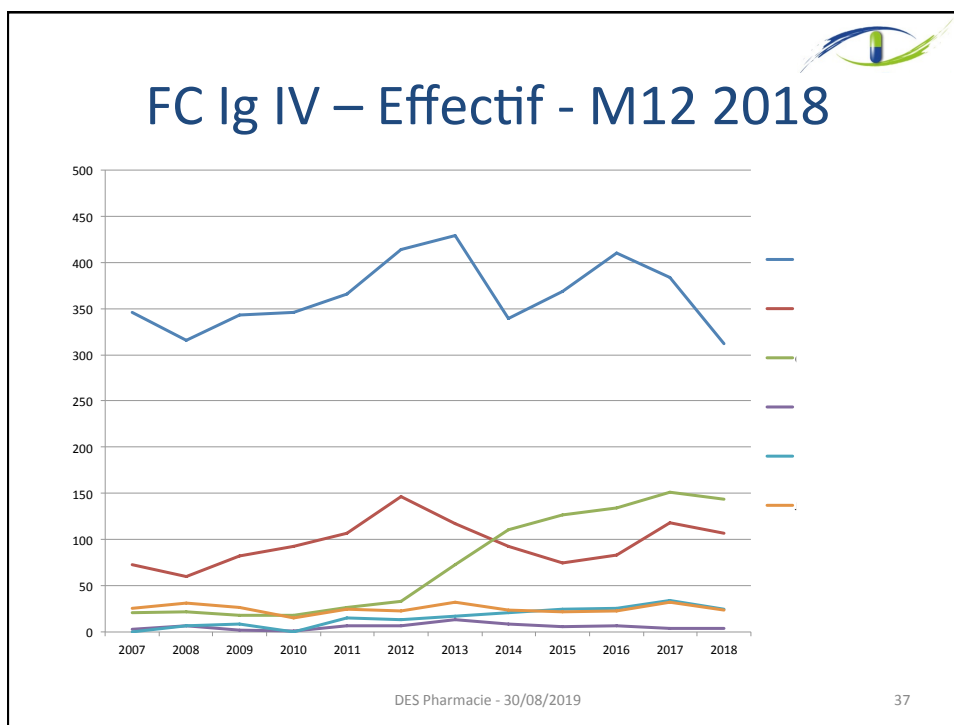
FC Ig IV – Effectif total / Bon Usage

	Région Franche Comté											
	2007	2008	2009	2010	2011	2012	2013	2014	2015	2016	2017	2018
Patients (n)	468	443	481	487	547	637	681	597	624	643	723	616
AMM (%)	72	91	84	78	81	84	80	74	77	84	80	79
PTT & RTU (%)	21	5	8	9	10	10	12	11	10	10	10	11
A justifier (%)	7	4	8	13	9	6	8	15	13	6	10	10

DES Pharmacie - 30/08/2019

36



Médico-Economie & Bon Usage

Hiérarchisation indications IG IV

ANSM mai 2018 -> RCP FILENEMUS novembre 2018



DIRECTION
GÉNÉRALE
DE L'OFFRE
DE SOINS

Hiérarchisation des indications des immunoglobulines humaines polyvalentes

Indication * Situation correspondant à l'AMM	Degré de priorité		Nécessité d'un avis spécialisé		Posologie
	<div>● Prioritaire [P]</div>	<div>● A réserver aux urgences vitales et/ou fonctionnelles et/ou en cas d'échec des alternatives thérapeutiques [UV]</div>	Instaurati on	Renouvellement	
	<div>● Non prioritaire [NP]</div>				
Déficits immunitaires					
Déficits immunitaires primaires*	<div>● [P]</div>				0,4g/kg en une perfusion toutes les 3 à 4 semaines
Neurologie					
Syndrôme de Guillain-Barré* (ou variantes dont le syndrome de Miller-Fisher) chez l'enfant, et chez l'adulte en cas de contre-indication ou d'impossibilité de recourir à des échanges plasmatiques dans les 6 heures	<div>● [P]</div>				2g/kg en 2 jours ou 0,4g/kg sur 5 jours en cas de risque d'insuffisance rénale
Polynéuropathie inflammatoire/démélinisante chronique* (PIDC) cliniquement évolutive après discussion du rapport bénéfice/risque des corticoïdes, échanges plasmatiques et IgIV	<div>● [UV]</div>		<div>● Avis en RCP et d'un centre de la filière FILENEMUS</div>	Semestrielle par un centre de la filière FILENEMUS	Instauration et entretien : 2g/kg en 2 jours ou 0,4g/kg sur 5 jours en cas de risque d'insuffisance rénale. Cure à répéter toutes les 4 semaines pendant 3 cours avant évaluation d'efficacité.
Neuropathie motrice multifocale* et neuropathie sensitive et motrice multifocale avec bloc de conduction (syndrome de Lewis et Sumner) cliniquement évolutive, nouvellement diagnostiquée ou en cours de traitement et répondant aux IgIV	<div>● [UV]</div>		<div>● Avis en RCP et d'un centre de la filière FILENEMUS</div>	Rythme à adapter selon la réponse thérapeutique du patient	A titre indicatif, en cas d'absence d'abord veineux ou de contre-indication par voie IV un recours à la voie SC peut être envisagé.
Myasthénie auto-immune grave y compris séro-négative chez l'enfant, et chez l'adulte en : <ul style="list-style-type: none">• Cas de décompensation aiguë (si impossibilité dans les 10 jours de recourir à des échanges plasmatiques ou en cas d'échec ou de contre-indication)• Cas de maladie non contrôlée par une corticothérapie et/ou des immunosuppresseurs• Prévention d'une exacerbation avant geste chirurgical	<div>● [UV]</div>		<div>● Avis du centre de la filière FILENEMUS excepté pour les cas de décompensation aiguës</div>		1g/kg sur 1 à 3 jours

39

Médico-Economie & Bon Usage

- **Ne pas les dissocier**
 - Ne pas analyser QUE des proportions d' AMM
 - Suivre chaque centre
 - Prospectif
 - Relier TOUJOURS au patient
- **Transparence**
 - Réactivité +/- importante : 2013 -> 2016



Suivi médico économique – Prescriptions Hospitalières Exécutées en Ville

PHEV

DES Pharmacie - 30/08/2019

41

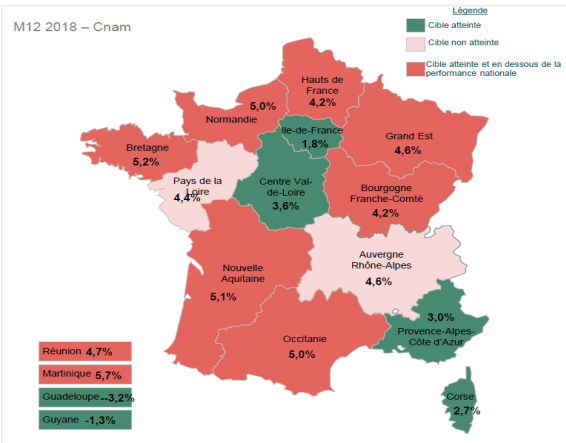


Cartographie des résultats régionaux 2018 : Produits de santé prescrits à l'hôpital

Indicateur suivi : évolution des dépenses de PHEV (médicaments et dispositifs médicaux)

Cible nationale : 4,0%

M12 2018 – Cnam



Performance nationale
M12 2018 : 3,8% à taux corrigé
(neutralisation des impacts)

→ écart de 0,2 pt à la cible

Rappel des cibles régionales et
résultats 2018 :

Région	Cible	Résultat à taux corrigés
ARA	4,7%	4,6%
BFC	3,6%	4,2%
Bretagne	4,2%	5,2%
Centre Val de Loire	3,9%	3,6%
Corse	5,3%	2,7%
Grand Est	3,6%	4,6%
Guadeloupe	0,9%	-3,2%
Guyane	6,7%	-1,3%
Hauts de France	3,9%	4,2%
Ile-de-France	3,7%	1,8%
Martinique	2,4%	5,7%
Normandie	3,8%	5,0%
Nouvelle Aquitaine	4,3%	5,1%
Occitanie	4,0%	5,0%
PACA	4,0%	3,0%
Pays de la Loire	4,4%	4,4%
Réunion	4,5%	4,7%

1 1

DES Pharmacie - 30/08/2019

42

Objectifs 2019

Taux national fixé à 3.3%

Comprenant également :

- Le taux d'évolution des dépenses de médicaments mentionnés à l'article L. 162-17 du code de la sécurité sociale résultant de prescriptions médicales effectuées dans les établissements de santé et remboursées sur l'enveloppe de soins de ville qui est fixé à 3,2 % :

- Le taux d'évolution des dépenses des produits et prestations inscrits sur la liste mentionnée à l'article L. 165-1 du même code, à l'exception des produits figurant au titre III de cette liste, résultant de prescriptions médicales effectuées dans les établissements de santé et remboursées sur l'enveloppe de soins de ville qui est fixé à 3,6 % ;

Code région	Région	Rappel Objectifs 20182	Objectifs 2019	Objectifs 2019 PHMEV	Objectifs 2019 PHEV LPP
01	Guadeloupe	0.9%	1.9%	1.8%	2.3%
02	Martinique	2.4%	1.6%	1.6%	2.2%
03	Guyane	6.7%	6.9%	6.7%	7.1%
04	La Réunion	4.5%	3.5%	3.4%	3.6%
11	Île-de-France	3.7%	3.0%	2.9%	3.6%
24	Centre-Val de Loire	3.9%	3.2%	3.1%	3.4%
27	Bourgogne-Franche-Comté	3.6%	3.0%	2.9%	3.2%
32	Normandie	3.8%	3.1%	3.0%	3.2%
38	Nord-Pas-de-Calais-Picardie	3.9%	3.1%	3.1%	3.3%
44	Alsace-Champagne-Ardenne-Lorraine	3.6%	3.0%	2.9%	3.2%
52	Pays de la Loire	4.4%	3.7%	3.5%	3.9%
53	Bretagne	4.2%	3.5%	3.4%	3.7%
75	Aquitaine-Limousin-Poitou-Charentes	4.3%	3.5%	3.4%	3.8%
76	Languedoc-Roussillon-Midi-Pyrénées	4.0%	3.7%	3.6%	3.9%
84	Auvergne-Rhône-Alpes	4.7%	3.9%	3.4%	3.8%
93	Provence-Alpes-Côte d'Azur	4.0%	2.8%	3.2%	3.6%
94	Corse	5.3%	4.5%	4.3%	4.5%



Besoin d' outils de pilotage et d' optimisation pour les ES

DES Pharmacie - 30/08/2019

43

Impact Livret - PHEV

OMÉDIT FRANCHE-COMTÉ

Prescriptions Hospitalières Exécutées en Ville (PHEV)

N°SIRET XXXXXXXX

Une analyse de votre livret thérapeutique a été réalisée en regard du décret du 18 mars 2015 ³.

Votre livret contient **1 549 UCD de spécialités, soit 1 232 CIP de spécialités disponibles en VILLE**

Impact positif	Impact négatif
<p>39%</p> <p>480</p> <p>spécialités inscrites au répertoire des génériques</p>	<p>IMPACT POSITIF sur le taux de prescriptions dans le répertoire</p>
<p>59,7%</p> <p>736</p> <p>spécialités principes non génériques</p>	<p>SANS INFLUENCE sur le taux de prescriptions dans le répertoire car aucune alternative possible dans le répertoire des médicaments génériques / situations ou monopole sans alternative</p>
<p>1,3%</p> <p>16</p> <p>spécialités avec des strictement identique inscrites au répertoire des génériques</p> <p><i>optimisations potentielles</i></p>	<p>IMPACT NÉGATIF sur le taux de prescription dans le répertoire avec alternative ou non au sein du répertoire générique</p>

Analyse Qualitative du livret / Optimisations possibles au vue du répertoire Générique ⁴


Classes thérapeutiques	IMPACT POSITIF	SANS INFLUENCE	IMPACT NEGATIF
Antalgiques, vertébraux, mixtes	22	44	3
Anti-infectieux	51	39	0
Appareil digestif divers	18	22	1
Optique, ophtalmologie et otologie (hors DMLA)	2	25	0

ZAMUDOL 100MG GELULE
CHOLURSIO 250MG CP

Outil de PILOTAGE !

DES Pharmacie - 30/08/2019

44

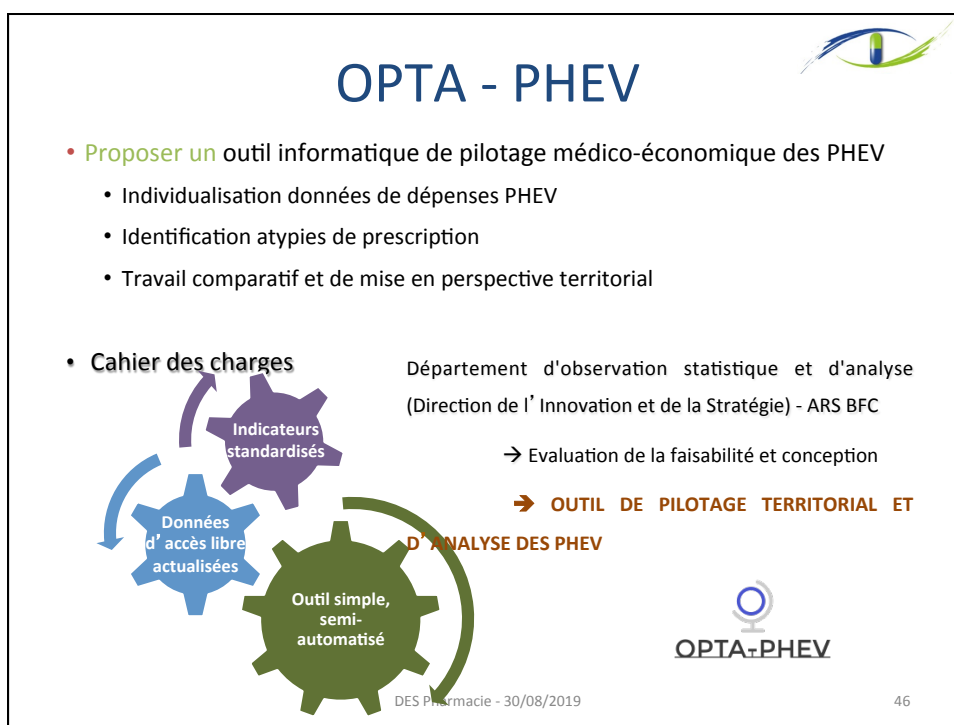


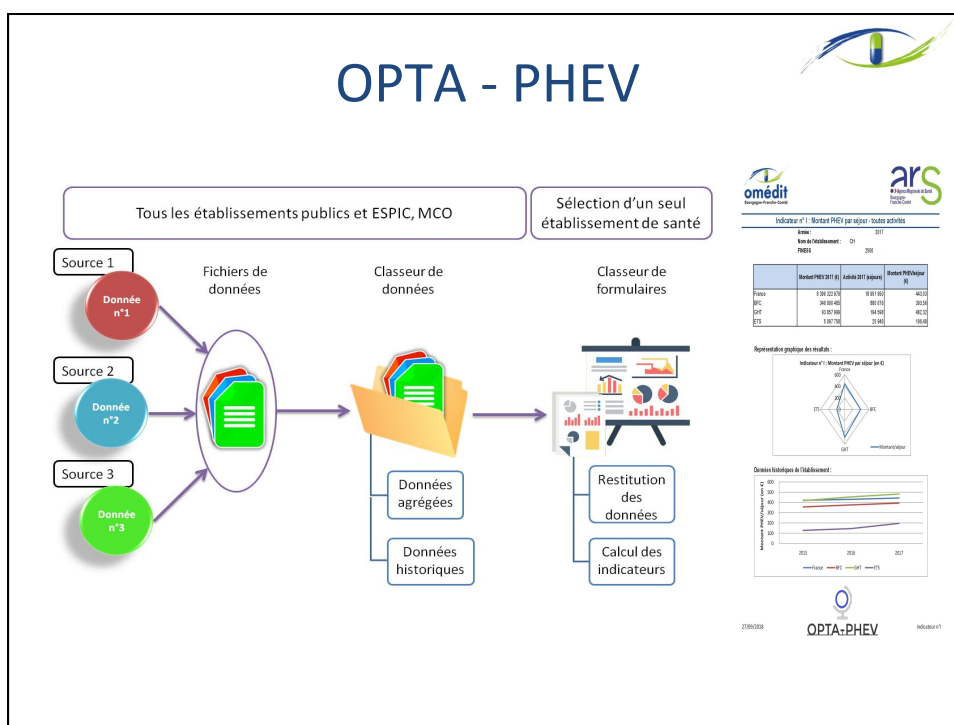
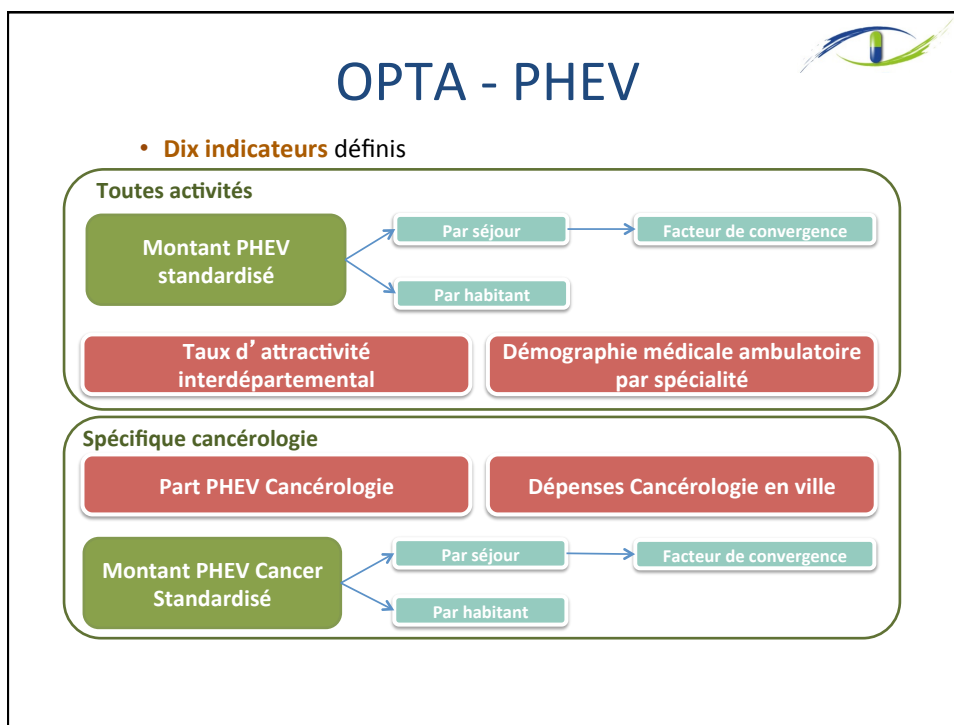
CAQUES – indicateurs contrat socle

National 2017	Non applicable PRIVE	Taux d'évolution des dépenses de médicaments et produits et prestations prescrits en établissements de santé et remboursés sur l'enveloppe de soins de ville / montant des dépenses remboursées de l'année évaluée / montant des dépenses remboursées de l'année précédant celle de l'évaluation -1 (hors rétrocession et hépatite C)	%	CNAMTS	1		Objectif Régional : 3,6 % [Objectif National : 4 %]	CNAMTS [sur données M6 - 2017]
BFC 2017		Montant des dépenses PHEV rapporté au nombre de séjours de l'établissement de santé	montant / séjour	CNAMTS / OMEDIT	0		Analyse Territoriale - OU Analyse de l'ES au vu des données territoriales disponibles	OMEDIT
		Part établie d'activité de cancérologie / activité totale	%	CNAMTS / OMEDIT	0		Analyse Territoriale - OU Analyse de l'ES au vu des données territoriales disponibles	OMEDIT
		Part des dépenses Cancérologie / part des dépenses totales PHEV	%	CNAMTS / OMEDIT	0		Analyse Territoriale - OU Analyse de l'ES au vu des données territoriales disponibles	OMEDIT
		Démographie médicale ambulatoire dans bassin d'attraction pour chacune des spécialités Gastroentérologie, Rhumatologie, Neurologie, Diabète-Endocrinologie	nb prescripteur ambulatoire actif (pour chaque spécialité) / 1000 habitants	AM / OMEDIT	0		Analyse Territoriale	OMEDIT
BFC 2017		L'établissement a mis en place un plan de maîtrise de l'évolution de ces dépenses (médicaments et produits de la LPP et le respect de la convention nationale des prestataires délivrant des produits de la LPP)	oui / non	ES	1	Plan d'action détaillé	oui	ND
BFC 2017		Action de sensibilisation des prescripteurs aux dépenses PHEV et à leur évolution selon les données disponibles pour l'établissement.	oui / non	ES	1	Actions mises en place	oui	ND

DES Pharmacie - 30/08/2019

45







Démarche Régionale Référencement – Suivi instaurations Traitements

BIOSIMILAIRES

DES Pharmacie - 30/08/2019

49



B Infliximab biosimilaire

Région Bourgogne 2018 12 mois :
Nombre de patients traités par Infliximab

	total Patients déjà traités	total Patients « nouveaux »	total Patients TOUS
Infliximab	327	20	347
Infliximab biosimilaire	258	135	393

Taux de pénétration

1. Taux Infliximab biosimilaire **53,1 %** (calcul / nombre patients traités)
2. Taux Infliximab biosimilaire **48,1%** (calcul / nombre flacons utilisés)

DES Pharmacie - 30/08/2019

50

FC Infiximab biosimilaire

Région Franche Comté 2018 12 mois :
Nombre de patients traités par Infiximab

	total Patients déjà traités	total Patients « nouveaux »	total Patients TOUS
Infiximab	272	12	284
Infiximab biosimilaire	211	133	344

Taux de pénétration

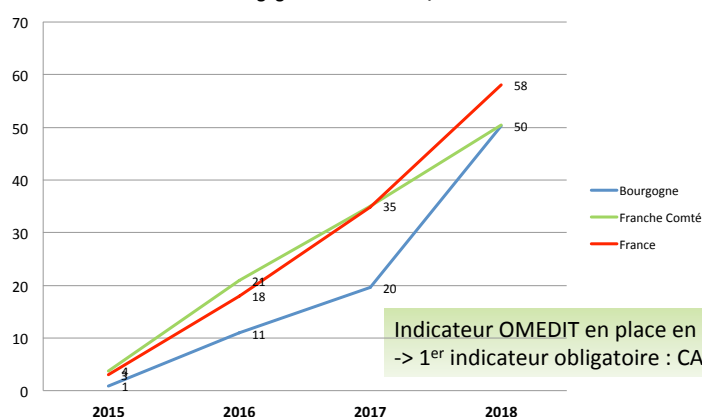
1. Taux Infiximab biosimilaire **54,8%** (calcul / nombre patients traités)
2. Taux Infiximab biosimilaire **53,7%** (calcul / nombre flacons utilisés)

DES Pharmacie - 30/08/2019

51

BFC Perspectives pénétration biosimilaires

Infiximab - Part Biosimilaire en volume financier (%)
Bourgogne-Franche-Comté/National



Indicateur OMEDIT en place en 2015
-> 1^{er} indicateur obligatoire : CAQES 2018

Données Sources : ScanSanté, INSEE
Analyse : omedit

DES Pharmacie - 30/08/2019

52

Biosimilaires Story



- **2017 Hors cancérologie**
 - Infiximab biosimilaire CTP-13
 - = Remsima® (Celltrion-Biogaran Biosimilaire)
 - = Inflectra® (Celltrion-Hospira)
 - Infiximab biosimilaire SB2
 - = Flixabi® (Samsung bioepis-Biogen)
 - Insuline glargine = Abasaglar®
 - (AMM 09/09/2014 – biosimilaire de Lantus - commercialisation 18/01/2016 - Lilly)
 - Etanercept biosimilaire SB4 = Benepali®
 - (AMM 14/01/2016 - commercialisation Juillet 2016 - Samsung Bioepis&Biogen)
 - Rituximab biosimilaire : CTP 10 Celltrion&Biogaran biosimilaire
 - Rituximab biosimilaire : GP2013 Sandoz
- **2017 Cancérologie**
 - Trastuzumab biosimilaire : SB 3 - Samsung Bioepis&Biogen
 - Rituximab biosimilaire : CTP 10 Celltrion&Biogaran biosimilaire
 - Rituximab biosimilaire : GP2013 Sandoz
- **2018 - 2019 Hors cancérologie ... TBC**
 - Adalimumab : Amgen (amgevita, solymbic), Biogen... NOMBREUX FOURNISSEURS
 - Notion de conflit sur brevet avec ABBVIE aux Etats-Unis, marché important ++++
 (cf. l'histoire de 2018)

53

CAQES – Indicateurs Biosimilaires



Promouvoir la prescription de médicaments dans le répertoire générique								
National 2017	Non applicable PRIVE	Taux de prescription dans le répertoire des génériques pour les PHÉV : Nombre de boîtes (en excluant le paradémo) du calcul) dans le répertoire des génériques en PHÉV / nombre total de boîtes prescrites	%	CNAMTS	1	Indicateur produit pour les ES public et ESPIC (non applicable pour ES privés)	Objectif : 45,5 %	CNAMTS sur données M6 2017
BFC 2017		L'établissement a mis en place un plan d'action pour promouvoir la prescription dans le répertoire générique.	Oui / Non	ES	1	Fournir le plan d'action de l'établissement	Oui	ND
Promouvoir la prescription de médicaments biosimilaires dans les classes autant que possible								
Suivi INTRA HOSPITALIER								
National 2017		EPO - Taux de prescription des biosimilaires : Nombre d'UCD de médicaments biosimilaires prescrites par les praticiens de l'établissement / Nombre d'UCD prescrites de médicaments biologiques appartenant à la liste de référence des groupes biologiques similaires*, pour les prescriptions intra hospitalières	Numérateur / Dénominateur	ES	2		70 % (cf instruction)	ES
National 2017		anti TNF - Taux de prescription des biosimilaires : Nombre d'UCD de médicaments biosimilaires prescrites par les praticiens de l'établissement / Nombre d'UCD prescrites de médicaments biologiques appartenant à la liste de référence des groupes biologiques similaires*, pour les prescriptions intra hospitalières	Numérateur / Dénominateur	ES	2		70 % (cf instruction)	OMEDIT
Régional 2017		Biothérapies suivies par l'OMEDIT Taux de prescription de biosimilaires en initiation de traitement chez les patients naïfs : Nombre de patients naïfs pour lesquels a été prescrit un biosimilaire / Nombre total de patients naïfs pour lesquels un médicament biologique appartenant à la liste des groupes biologiques similaires a été prescrit.	Numérateur / Dénominateur	OMEDIT	2		Progression	OMEDIT
		Insuline glargine - Taux de prescription des biosimilaires : Nombre d'UCD de médicaments biosimilaires prescrites par les praticiens de						

DES Pharmacie - 30/08/2019

54

CAQES – Indicateurs Biosimilaires



BFC 2017	Référencement Générique : Le cahier des charges des achats de médicaments mentionne explicitement un recours privilégié aux molécules inscrites au répertoire des génériques et promoteur les molécules inscrites au répertoire dans la note technique du produit.	oui / non	ES	2	Fournir un document justificatif (cahier des charges par exemple)	Oui	ND
National 2017	Part d'achat de génériques : Nombre d'UCD délivrées appartenant au répertoire des génériques / nombre d'UCD totales délivrées aux services de l'établissement de santé.	Numérateur / Dénominateur	ES	2		Progression	ES ¹
BFC 2017	Référencement Biosimilaires : Nombre de biosimilaires référencés / nombre total de molécules présentes dans les groupes biologiques similaires* au livret thérapeutique de l'établissement.	Numérateur / Dénominateur	ES	2		50 - 100 %	ND
National 2017	Part d'achat de Biosimilaires : Nombre d'UCD délivrées de médicaments biosimilaires / nombre d'UCD de médicaments biologiques appartenant à la liste de référence des groupes biologiques similaires délivrées aux services de l'établissement de santé.	Numérateur / Dénominateur	ES	2		Progression	ES ²

DES Pharmacie - 30/08/2019

55




Promotion de la

PHARMACIE CLINIQUE

DES Pharmacie - 30/08/2019

56



AAP Médicaments et chutes

18 projets présentés

- 12 sanitaire hospitalier
- 3 EHPAD
- 1 ambulatoire

Représentativité régionale

- 5 projets 71
- 5 projets 21
- Aucun projet Jura

Jury

- 10 membres
- Double notation
- FHF, Usagers, UFR...

Notation

- Intrication chute & médicament
- Innovant
- Coopération professionnelle
- Décloisonnement

Lauréats

Projet MEDICHUT Porteur : Aurélien VAILLANT

Pôle de Santé Rives de Saône
 Coordination Ambulatoire
 → Protocole prise en charge pluri professionnelle (SI commun)
 traçabilité de la prise en charge par les différents acteurs
 → Accès à un appareil d'automesure tensionnel ou d'une MAPA
 (mesure ambulatoire de la pression artérielle)


Projet MEDICHUTE Porteurs : Jean-Claude PENET & Alexandre CHIFFLOT

Clinique Les Portes du Nivernais
 Création 3 outils
 → Echelle de détection risque de chute
 → Modules de prévention chute
 → Application Numérique pour retour à domicile

Projet CSysbenzPA Porteur : Jean Marc TALON

Association Hospitalière Bourgogne Franche-Comté
 Patients > 65 ans + trouble(s) psychiatrique(s) + BZD > 3 mois
 Réévaluation systématique des prescriptions
 Secteurs 70 & 90
 → Soutien et formation des prescripteurs libéraux ciblés pour agir et maintenir la déprescription dans le temps : consultations programmées d'accompagnement au sevrage
 → Consultation systématique en CMP pour les patients suivis
 → Proposition au médecin libéral de consultation en CMP

DES Pharmacie - 30/08/2019 57



CAQES – Indicateurs PECM

National 2017	Taux de prescriptions de sortie informatisées y compris consultations externes : nombre de prescriptions de sortie informatisées / nombre total de lignes de prescriptions de sortie	NA	NA	NA	NA	NA	NA
National 2017	Taux d'équipement en logiciels d'aide à la prescription dont la version opérationnelle dans le service est certifiée (en nombre de services équipés) : nombre de lits utilisant un LAP certifié / nombre total de lits de l'établissement.	Numérateur / Dénominateur	ES	1	-	Progression du numérateur	ES
National 2017	Nombre d'unités de soins utilisant un LAP certifié / nombre total d'unités de soins de l'établissement.	%	ES	1	-	Progression	ES
BFC 2017	L'établissement organise la montée en charge programmée de l'analyse pharmaceutique en fonction de son profil d'activité (chirurgie, médecine...).	oui/non	ES	1	Projet de déploiement	oui	ND
BFC 2017	La PUI a mis sous assurance qualité l'analyse pharmaceutique (procédures et suivis d'indicateurs, nombre d'intervention, taux d'acceptation)	oui/non	ES	1	Fournir les procédures au besoin	oui	ND
BFC 2017	La PUI organise à minima un retour annuel formalisé de l'activité de pharmacie clinique (y compris l'analyse) auprès des prescripteurs.	oui/non	ES	1	Exemples de retours	oui	ND
Régional 2017	Nombre de lits et places bénéficiant d'une analyse pharmaceutique (min niveau 2 SFG) / nombre total de lits de l'établissement	Numérateur / Dénominateur	ES	1	-	Progression	ES
Régional 2017	Nombre de lits et places bénéficiant d'une analyse pharmaceutique (min niveau 3 SFG) / nombre total de lits de l'établissement	Numérateur / Dénominateur	ES	1	-	cohérence avec politique de l'établissement	ES
Régional 2017	Tracabilité des interventions pharmaceutiques : Nombre d'interventions pharmaceutiques acceptées / Nombre d'interventions	Numérateur /	ES	1	-	-	ND

DES Pharmacie - 30/08/2019 58

CAQES – Indicateurs PECM

Régional 2017	La continuité de la prise en charge médicamenteuse durant le parcours de soins est mise en œuvre. La gestion des traitements médicamenteux apportés par le patient est organisée et structurée.	oui / non	ES	1	Méthodologie et résultats de l'audit
BFC 2017	L'établissement permet aux équipes médicales et pharmaceutiques de consulter le dossier pharmaceutique (DP) pour récupérer le traitement habituel	oui/non	ES	0	
National 2017	<p>Déploiement de la conciliation médicamenteuse chez les patients priorités sur la base d'une analyse des risques :</p> <ul style="list-style-type: none"> - Nombre de patients priorités et bénéficiant d'une conciliation médicamenteuse d'entrée et/ou de sortie / Nombre de patients priorités hospitalisés. 	Numérateur / Dénominateur	ES	NA	NA
BFC 2017	[Si Conciliation des Traitements Médicamenteux déployée] Nombre de patients conciliés à l'entrée / Nombre total d'entrées	Numérateur / Dénominateur	ES	1	
BFC 2017	[Si Conciliation des Traitements Médicamenteux déployée] Sur la base d'une analyse des risques, l'établissement priorise les patients candidats à la réalisation d'une conciliation à l'entrée	oui/non	ES	0	
BFC 2017	[Si Conciliation des Traitements Médicamenteux déployée] Repérage et suivi des divergences intentionnelles et non intentionnelles des patients ayant bénéficié d'une conciliation médicamenteuse, à l'entrée, à la sortie, ou à l'entrée et à la sortie : (Nombre de divergences non intentionnelles + Nombre de divergences intentionnelles) / Nombre de séjours de patients conciliés	Numérateur / Dénominateur	ES	0	
Prise en charge Cancérologie - Plan Cancer					
BFC 2017	L'établissement est engagé dans la mise en place des RCP par organes.	Oui / Non	ES	1	Préciser les RCP par organes en place dans l'établissement ou le calendrier de déploiement prévu
Vigilance et bon usage des antibiotiques (ATB)					
Régional 2017	L'établissement participe à l'observatoire régional OSCAR sur les consommations d'antibiotiques et l'évolution des résistances.	Oui / Non	OMEDIT - CPIAS	1	Si non : justificatif ou calendrier de déploiement du suivi

DES Pharmacie - 30/08/2019

59

Mais aussi formation / communication...

1^{ère} cause Hospitalisation iatrogène

Atelier Anticoagulants / Mon traitement, je le prends correctement !

De votre chef de l'effort
Réalisez dans le

Je saigne de trop,
c'est un mauvais signe
qui me dit que mon traitement
n'est pas adapté.

6

DANGER

DEMANDER UN AIDE
PHARMACIENNE, UN MÉDECIN
OU MON GÉNÉRALISTE

OK

patient

omgpt
Omnigrip
Pharmacie

ars
Association
Régionale
Santé

Contre-indications

Précautions d'emploi

ANTICOAGULANTS ORAUX DIRECTS (AOD)

Anticoagulants oraux directs conduites à tenir

Mes médicaments, je les prends cor...

trouble du rythme cardiaque

regard plus blanc

hémorragie veineuse

accident vasculaire cérébral

un accident vasculaire cérébral, mais aussi

DES Pharmacie - 30/08/2019

60

Un bon pilote automobile ?



DES Pharmacie - 30/08/2019

63

Un bon pilote automobile ?



DES Pharmacie - 30/08/2019

64



Merci de votre attention.

PILOTER C' EST.....ANTICIPER !